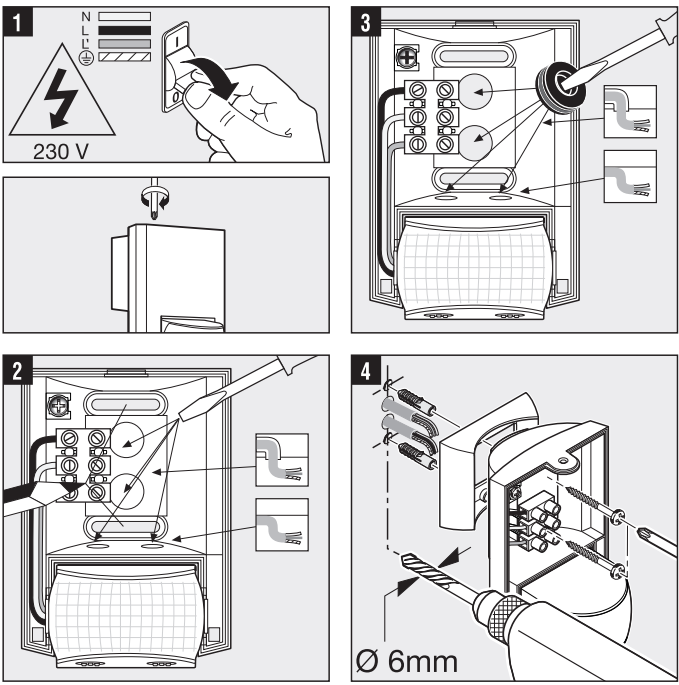




IS 130-2

Technical specifications table: Dimensions (78 x 87 x 110 mm), Voltage (230-240V), Beam angle (130°), Range (max. 12m), Response time (8 sec. - 35 min.), Light output (2-2000 Lux), Protection class (IP 54).



110077128 07/2020_A

NL NEDERLANDS

Het principe: Beweging schakelt licht, alarm en veel meer aan. Voor uw gemak en uw veiligheid. De ingebouwde pyro-elektrische infrarood detector registreert de onzichtbare warmtestraling van bewegende mensen, dieren enz. De zo gereguleerde warmte wordt elektronisch omgezet en schakelt de aangesloten verbruikers. Door hinder-nissen, zoals bij. muren of ramen, wordt geen warmtestraling herkend, dus vindt ook geen schakeling plaats.

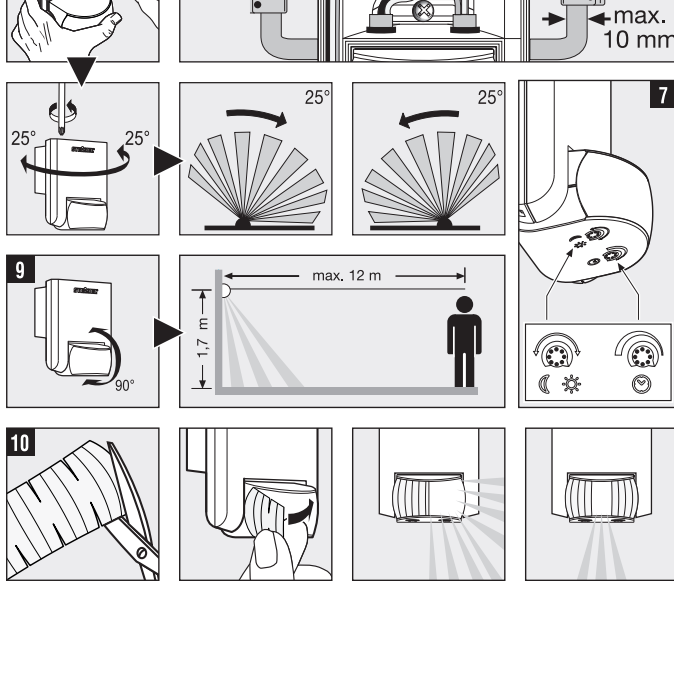
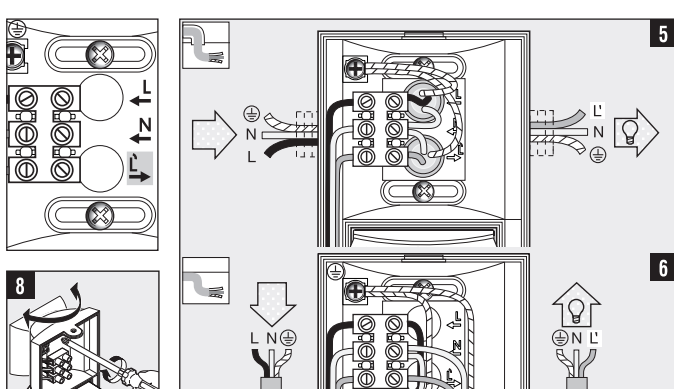
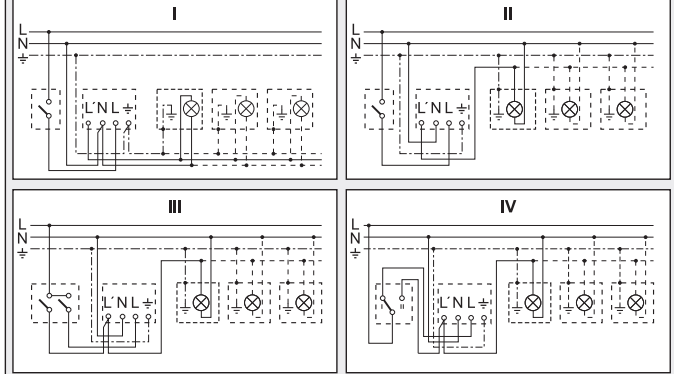
Veiligheidsvoorschriften: Bij de montage moet de elektrische leiding die u wilt aansluiten worden spanning vrij. Daarom eerst de spanning mechanisch testen met een spanningsmeter.

Verzorging: Het apparaat moet worden gereinigd met een zacht vochtig doekje. Het apparaat moet worden beschermd tegen vocht en direct zonlicht. Het apparaat moet worden beschermd tegen stof en vuil.

Verwijderen: Elektrische apparaten, toebehoren en verpakkingen dienen milieuvriendelijk gerecycled te worden. Doe elektrische apparaten niet bij het huisvuil!

Alleen voor EU-landen: Conform de geldende Europese richtlijn voor gebruikte elektrische en elektronische apparatuur en hun implementatie in het nationale recht, dienen niet langer gebruikte elektrische apparaten gescheiden ingezameld en milieuvriendelijk gerecycled te worden.

Fabriksgarantie: Het STEINEL-product is met grote zorgvuldigheid gefabriceerd, getest op goede werking en veiligheid volgens de geldende voorschriften, en vervolgens steekproefsgewijs gecontroleerd. STEINEL verleent garantie op de stringente werking.



110077128 07/2020_A

IT ITALIANO

Il principio: Il movimento fa attivare la luce, l'allarme e molte altre cose. Per il Vostro comfort e la Vostra sicurezza. Il rilevatore a raggi infrarossi pirouelctico incorporato rileva la radiazione termica invisibile emessa da corpi in movimento.

Avvertenze per la sicurezza: Durante il montaggio la linea elettrica deve essere scollegata. Prima del lavoro, occorre pertanto togliere la tensione ed accertarne l'assenza mediante uno strumento di misura della tensione.

Indicazioni per l'installazione: L = filo di fase (in genere nero o marrone). PE = eventuale conduttore (verde/verdigiallo). PE = neutro conduttore (solitamente blu).

Garanzia di funzionamento (Guasto / Causa -> Rimedio): Assenza di tensione / Fusibile bruciato / Interruttore, controllare l'interruttore, controllare la linea di alimentazione con un voltmetro. Non si accende / Ambiente circostante ancora troppo chiaro -> Attendere fino a quando viene raggiunta la zona di rilevamento.

Alleen voor EU-landen: Conform de geldende Europese richtlijn voor gebruikte elektrische en elektronische apparatuur en hun implementatie in het nationale recht, dienen niet langer gebruikte elektrische apparaten gescheiden ingezameld en milieuvriendelijk gerecycled te worden.

Fabriksgarantie: Het STEINEL-product is met grote zorgvuldigheid gefabriceerd, getest op goede werking en veiligheid volgens de geldende voorschriften, en vervolgens steekproefsgewijs gecontroleerd. STEINEL verleent garantie op de stringente werking.

DE DEUTSCH

Das Prinzip: Bewegung schaltet Licht, Alarm und vieles mehr. Für Ihren Komfort, zu Ihrer Sicherheit. Der eingebaute pyro-elektrische Infrarot-Detektor erfasst die unsichtbare Wärmestrahlung von sich bewegenden Körpern (Menschen, Tiere, etc.).

Sicherheitshinweise: Bei der Montage muss die Stromzufuhr zum Sensor unterbrochen werden. Vor Beginn der Arbeiten muss die Stromzufuhr zum Sensor unterbrochen werden.

Leistung: 600 W Niedervolt-Halogenlampen 500 VA, 430 W LED < 2 W 16 W, 500 VA 2 W < LED < 8 W 64 W, 500 VA Kapazitive Belastung 88 µF.

110077128 07/2020_A

DE DEUTSCH

Herstellergarantie: Hersteller der STEINEL Vertrieb GmbH, Dieselstraße 80-84, 33442 Herzrock-Carholt. Wir beglückwünschen Sie zum Kauf Ihres STEINEL-Produkts, das höchste Qualitätsansprüche erfüllt.

3 Jahre Service: Nach Ablauf der Garantiezeit oder Mängel ohne Kaufpreisrückzahlung repariert unser Service. Bitte das Produkt gut verpackt an die nächste Servicestation senden.

Principle: Movement triggers lights, alarms and many other devices - for your convenience and safety. The integrated pyroelectric infrared detector senses the invisible heat radiated from moving objects (people, animals, etc.).

110077128 07/2020_A

Adjust detection zone at swivel mount

Adjust detection zone at swivel mount: 1. Turn the sensor to the desired position. 2. Adjust the detection zone using the adjustment screw.

3 Jahre Service: Nach Ablauf der Garantiezeit oder Mängel ohne Kaufpreisrückzahlung repariert unser Service. Bitte das Produkt gut verpackt an die nächste Servicestation senden.

Principle: Movement triggers lights, alarms and many other devices - for your convenience and safety. The integrated pyroelectric infrared detector senses the invisible heat radiated from moving objects (people, animals, etc.).

110077128 07/2020_A

Adjust the zone of detection in luminaire or jour, if fast placed the button of réglage sur

Adjust the zone of detection in luminaire or jour, if fast placed the button of réglage sur: 1. Press the button of réglage sur. 2. Adjust the detection zone using the adjustment screw.

3 Jahre Service: Nach Ablauf der Garantiezeit oder Mängel ohne Kaufpreisrückzahlung repariert unser Service. Bitte das Produkt gut verpackt an die nächste Servicestation senden.

Principle: Movement triggers lights, alarms and many other devices - for your convenience and safety. The integrated pyroelectric infrared detector senses the invisible heat radiated from moving objects (people, animals, etc.).

110077128 07/2020_A

